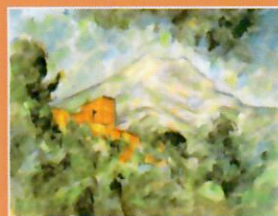


Association de Sauvegarde
des Paysages de Cézanne



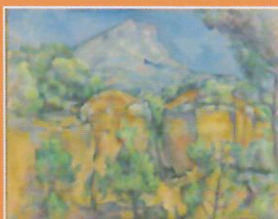
Jas de Bouffan



Château Noir



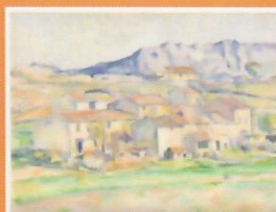
Valcros



Bibémus



Les Lauves



Gardanne



L'Estaque

CEZANNE

EN

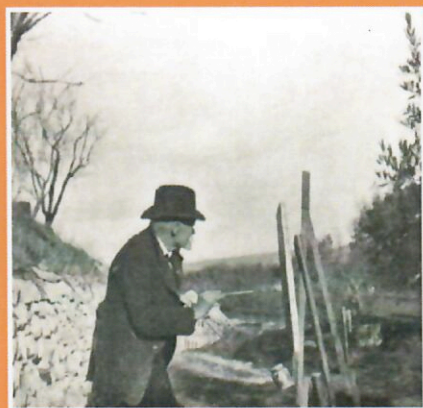
PROVENCE

Visites guidées
sur les motifs

Paul Cezanne eut une profonde influence sur la naissance et le développement de l'Art Moderne. Né à Aix-en-Provence, il a toujours préféré la quiétude de sa campagne à l'agitation de la capitale pour pouvoir travailler en plein air et représenter ainsi les paysages du sud de la France .

Les ouvrages sur Cezanne sont nombreux, mais cet opuscule se veut être un véritable outil qui permettra au promeneur et au lecteur de retrouver facilement les principaux motifs que Cezanne a peints en Provence, que ce soit vers Gardanne, Aix-en-Provence, Le Tholonet, L'Estaque ou ailleurs...

Il s'agit d'un guide de visites où les œuvres ici représentées sont localisées, confrontées aux paysages actuels ou à quelques photos récentes ou anciennes. Chaque chapitre est accompagné d'une carte indiquant l'ensemble des lieux où Cezanne a posé son chevalet.



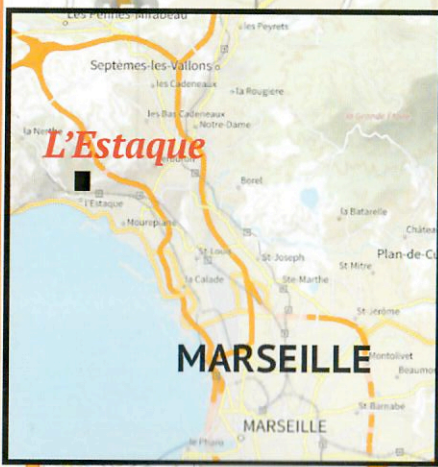
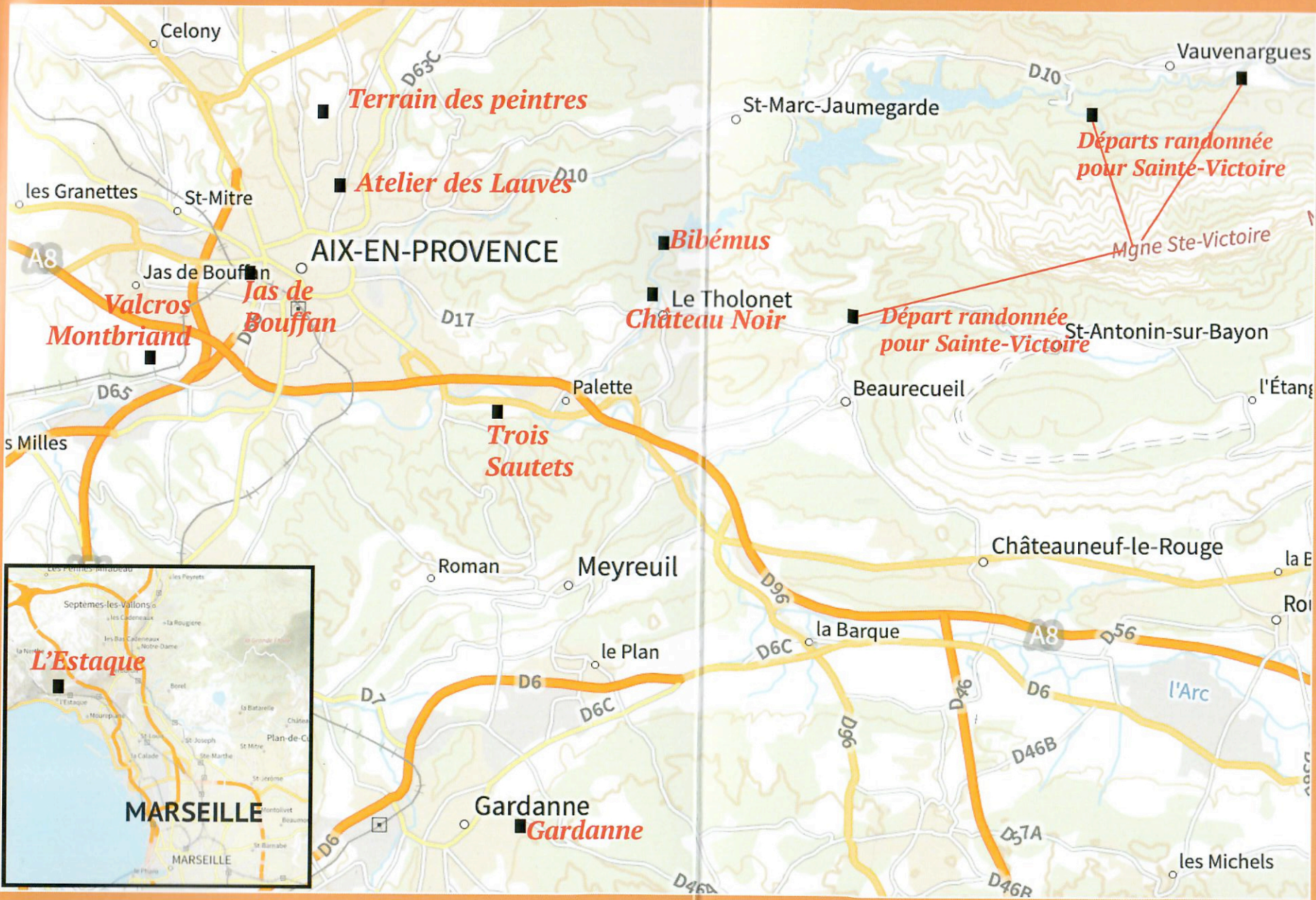
Ce travail collectif a été réalisé par les bénévoles de l'Association *Sauvegarde des Paysages de Cezanne* dont la mission consiste en la protection, la mise en valeur et la promotion des motifs de Cezanne en Provence.

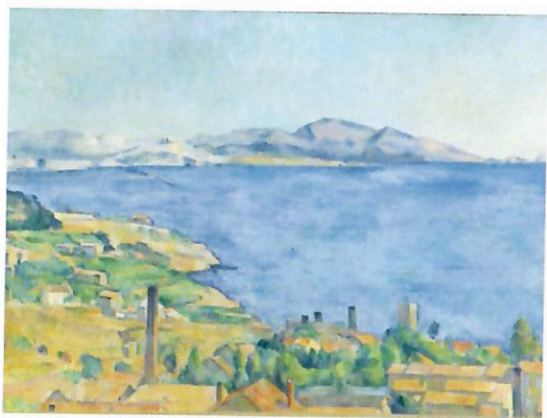
ISBN 978-2-38235-262-5



Imprimerie CLIP

Prix : 9 euros





Le golfe de Marseille vu de l'Estaque, 1885, 73 x 100 cm, FWN 195, Metropolitan Museum, New York



Archives municipales de Marseille

Le frère jumeau de ce tableau, avec un cadrage plus rapproché, se trouve à Chicago. Là encore Cézanne fait un travail en plongée à partir du hameau de Château Bovis. Deux éléments sont à remarquer sur cette toile : les tuileries installées au bord de mer dont il ne mentionne que les cheminées, anormalement sans fumée, et la Tour Saumaty, vieille tour consulaire qui sera détruite dans les mois qui suivent le départ définitif de l'artiste de l'Estaque. Là encore, Cézanne est témoin de son temps.



Le restaurant Mistral à l'Estaque, aquarelle, 1870, FWN 1020, 23 x 26 cm, collection privée



Le Restaurant Mistral et la falaise, Huile sur toile, Ecole marseillaise du XIXème

Voici le fameux restaurant Mistral monté sur pilotis, puis bâti en dur, de l'autre côté de la route, le tout étant relié par une passerelle. Sa bouillabaisse réputée attirait du monde. On ne connaît les couleurs réelles de cette œuvre que depuis sa vente aux enchères en 2019. On peut les comparer à cette huile de l'Ecole Marseillaise du XIXème siècle représentant le même sujet. Contrairement à son habitude, Cézanne esquisse quelques personnages.

L'Estaque, commune de Marseille

